



COMUNE di COLLEFERRO
Assessorato alla Cultura



MUSEO ARCHEOLOGICO
Del Territorio Toleriense
Colleferrro



SETTIMANA
DELLA CULTURA
18 - 26 APRILE 2009



Associazione Olim
Roma

Gruppo Archeologico Toleriense
Colleferrro

COMUNE DI COLLEFERRO

Assessorato alla Cultura

MUSEO ARCHEOLOGICO
DEL TERRITORIO TOLERIENSE

Associazione OLIM

Gruppo Archeologico Toleriense
Colleferrro

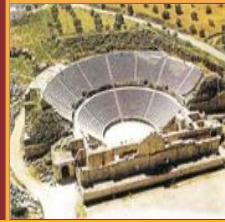
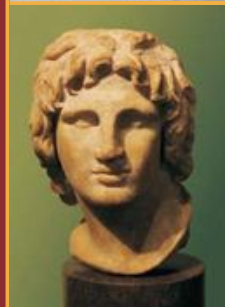
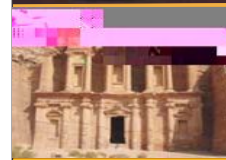
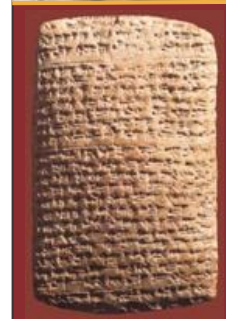
L'Argilla e la Luce

Ceramiche dall'antica
Terra Santa



Comune di Colleferrro
Sala Vladi Lino Moffa
Piazza Italia,1

19 Aprile/2 Maggio 2009



Orari di apertura: dal lunedì al sabato ore 9-14
martedì e, giovedì anche 15,30-18
Domenica e festivi 9-13



Per informazioni e visite Museo Archeologico del Territorio Toleriense
tel. 06.9781169 - e mail: antiquarium@comune.colleferro.rm.it

Inaugurazione domenica 19 Aprile
ore 10,30

Interverranno

*Il Sindaco del Comune di Colleferro
Mario Cacciotti*

*L'Assessore alla Cultura del Comune di
Colleferro
Graziana Mazzoli*

*Il Direttore del Museo Archeologico del
Territorio Toleriense
Angelo Luttazzi*

*Il Direttore della Missione Archeologica di
Tell al-Mashhad
Francesco M.Benedettucci*