



COMUNE di COLLEFFERRO  
Assessorato alla Cultura



MUSEO ARCHEOLOGICO  
Del Territorio Toleriense  
Collevero



SETTIMANA  
DELLA CULTURA  
18 - 26 APRILE 2009



Associazione Olim  
Roma

Gruppo Archeologico Toleriense  
Collevero

COMUNE DI COLLEFFERRO

Assessorato alla Cultura

MUSEO ARCHEOLOGICO  
DEL TERRITORIO TOLERIENSE

Associazione OLIM

Gruppo Archeologico Toleriense  
Collevero

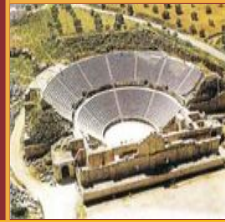
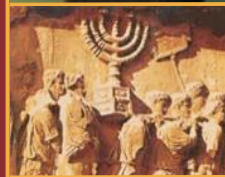
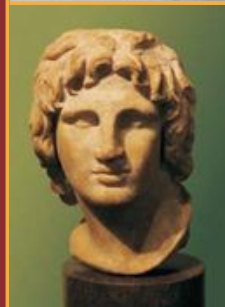
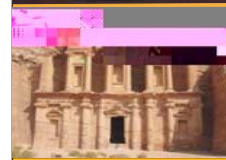
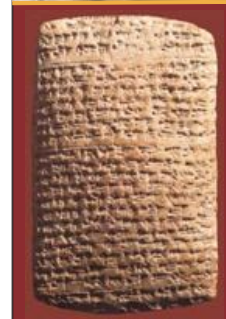
# L'Argilla e la Luce

Ceramiche dall'antica  
Terra Santa



Comune di Collevero  
Sala Vladi Lino Moffa  
Piazza Italia,1

19 Aprile/2 Maggio 2009



Orari di apertura: dal lunedì al sabato ore 9-14  
martedì e, giovedì anche 15,30-18  
Domenica e festivi 9-13



Per informazioni e visite Museo Archeologico del Territorio Toleriense  
tel. 06.9781169 - e mail: [antiquarium@comune.colleferro.rm.it](mailto:antiquarium@comune.colleferro.rm.it)

Inaugurazione domenica 19 Aprile  
ore 10,30

*Interverranno*

*Il Sindaco del Comune di Colleferro  
Mario Cacciotti*

*L'Assessore alla Cultura del Comune di  
Colleferro  
Graziana Mazzoli*

*Il Direttore del Museo Archeologico del  
Territorio Toleriense  
Angelo Luttazzi*

*Il Direttore della Missione Archeologica di  
Tell al-Mashhad  
Francesco M.Benedettucci*